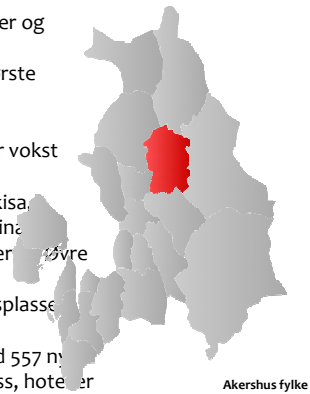




KORT OM ULLENSAKER

Ca. 29000 innbyggere
 Ca. 25 km nord for Oslo
 Landskap preget av raviner, grytehullsjøer og bølgende åser
 Tidligere var forsvaret og landbruket største arbeidsplassene
 Vertskap for Oslo Lufthavn Gardermoen
 Er en av de kommunene i landet som har vokst mest de siste årene
 Flere tettsteder; Jessheim, Kløfta, Nordkisa, Borgen, Hovin / Sand, Algarheim, Mogreina
 Jessheim utvikler seg til å bli regionsenter i Øst- og Sør-Romerike
 Variert næringsliv med ca 20 000 arbeidsplasser
 Rikt kultur og idrettsliv
 Stor utvikling i boligbygging (i 2008 bygd 557 nye boliger) og i næringsetableringer (flyplass, hoteller og transport dominerer)
 Kommunen en stor arbeidsplass med 1400 årsverk; gir tjenester innen skole, helse, barnehage og tekniske tjenester.

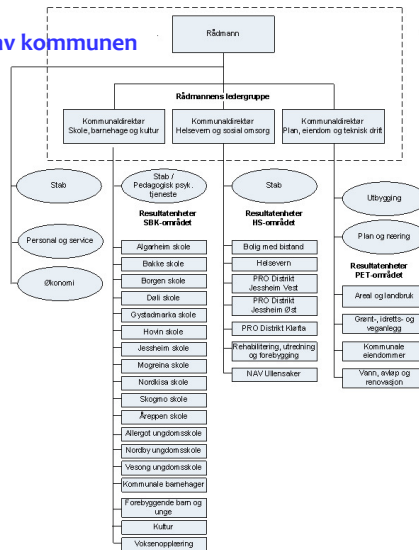


Akershus fylke


Ann-Grete Dybvik Akre og Hilde Fristad Rudolph



Organisering av kommunen







Ann-Grete Dybvik Akre og Hilde Fristad Rudolph



Ullensaker kommune

HELSEVERN
Består av 4
avdelinger:

Fengselshelsetjenes
ten
Legevakta
Rus og avhengighet
Psykisk helsevern

Mål for helsevern
Tilhørighet, nettverk
og identitet i en
kommune i sterk
endring og vekst
Gode og
forutsigbare
tjenester
Motiverte,
kompetente og
omstillingsdyktige
medarbeidere
Kostnadseffektiv
tjenesteproduksjon

Regelverk
Rettighetslover (rettigheter man har
som pasient)

- Kommunehelsetjenesteloven
- Pasientrettighetsloven
- Sosialtjenesteloven

Ansvarslover (ansvar man har som
tjenesteutøver)

- Kommunehelsetjenesteloven
- Helsepersonelloven

Ann-Grete Dybvik Akre og Hilde
Fristad Rudolph

3



Ullensaker kommune

AVDELING RUS OG AVHENGIGHET I ULLENSAKER KOMMUNE

- Egen avdeling utenfor NAV
- Består av ulike tiltak
 - Lavterskel tilbudet 7'ern
 - Ambulant team
 - Snekkeren
 - Koordinerende tillitspersoner

Ann-Grete Dybvik Akre og Hilde
Fristad Rudolph

4



PSYKISK HELSEVERN I ULLENSAKER

Totalt ca 19 årsverk

Avdelingsleder

Teamkoordinator

9 psykiatriske sykepleiere / psykiske helsearbeidere

- av disse jobber 2 i ambulant team

3 psykiske helsearbeidere for barn og unge

1 ergoterapeut

½ aktivitør

5 psykiatriske hjelpepleiere

Nye henvisninger i 2009: 270 + A og B skjemaer
(123)

Brukere av tjenesten: ca. 355

Brukere av dagsenteret: gj.sn. 70 – 80 pr uke

Ann-Grete Dybvik Akre og Hilde
Fristad Rudolph

5



MÅL PSYKISK HELSEVERN I ULLENSAKER

Skal være et tilbud for mennesker i Ullensaker kommune som sliter med psykososiale problemer – både voksne og barn.

Forebygging

Rehabilitering

Vedlikehold

Mestring

Ann-Grete Dybvik Akre og Hilde
Fristad Rudolph

6

Ullensaker kommune Hjemmebesøk

Dagsenter -
 Østafor KID-kurs
 Ambulant team Veiledning
 Boveiledning Angsttrening
 Samtalegruppe Krisehjelp
 Ulike Samtaler på videregående
 aktivitetsgrupper Samtaler med barn og foreldre
 Tverrfaglig gruppe for barn av psykisk syke
 samarbeid
 Individuelle vurderingssamtaler, hvor aktuelt tiltak vurderes sammen med søkeren.
 Plan
 Koordinator
 Ann-Grete Dybvik Akre og Hilde Fristad Rudolph

7

Ullensaker kommune KONTAKT MED PSYKISK HELSEVERN?

Henvi-
 ning fra fastlege
 Henvi-
 ning fra annen institusjon
 A- og B-skjemaer fra Ahus
 Barn / unge - alle kan henvise

SAMHANDLING INTERNT I KOMMUNEN

- Vurderingsteamet
- Fastlegene
- NAV
- Hjemmetjenesten
- Rusavdelingen
- FABU (forebyggende avd. barn og unge)
- Barnevern
- Helsesøstre
- Skolene – barne- og ungdomsskoler

Ann-Grete Dybvik Akre og Hilde Fristad Rudolph

8



UTFORDRINGER INTERNT

Stor befolkningsvekst – et samfunn i sterk endring.
Stor pågang av henvisninger – krever nytenkning -vridning
av tjenestetilbudet – nye intervensjoner – hjelp til
mestring hos brukerne

Å klare å gi et helhetlig tilbud til brukere og familier med
sammensatte behov - forebygging

Brukere med særlige behov – å komme i posisjon og å ha
ressurser til å gi tilstrekkelig tilbud.

Utarbeide bedre rutiner i samarbeidet med enkelte
tjenester

Botilbud med døgnomsorg – eldre – yngre

Dag - aktivitetstilbud til unge (18 – 25 år)

Fange opp barn med risikofaktorer tidligst mulig

Samhandling med NAV

Opptrappingsplanen slutt i 2008– innsparinger



SAMHANDLING EKSTERNT

DPS – akutteam, psykoseteam, poliklinikk

Ahus m. underavdelinger (ASP, JDPS-døgn, Elvestad m. fl.)

Andre institusjoner

ARA

BUP

Videregående skole

SAMHANDLINGSUTFORDRINGER

- Hvordan sikre felles mål?
- Hvordan dele på kunnskap til det beste for brukerne?
- Hvordan gjøre hverandre gode?