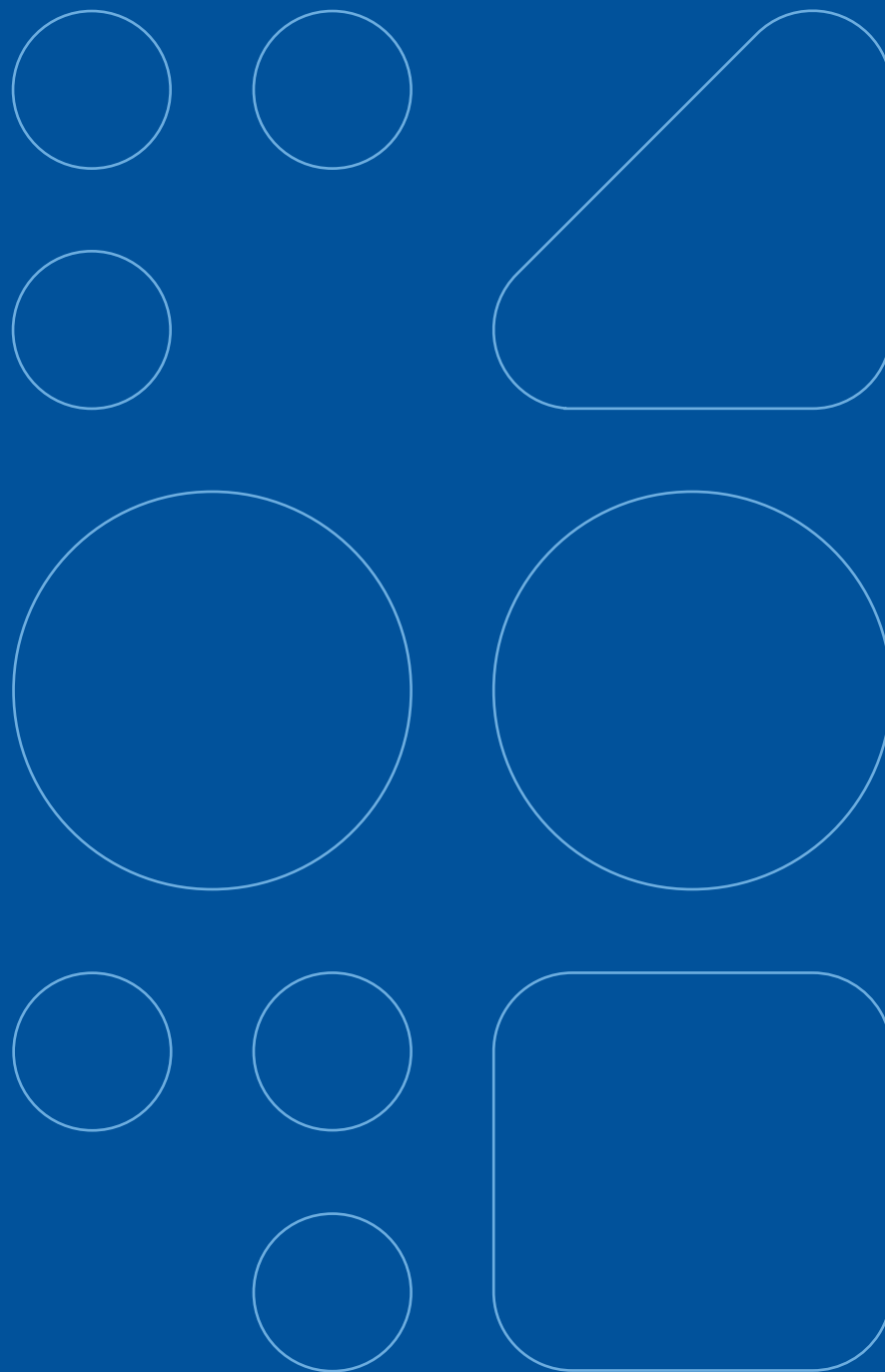


Visuell identitet profilmanual



En fleksibel og bred visuell identitet

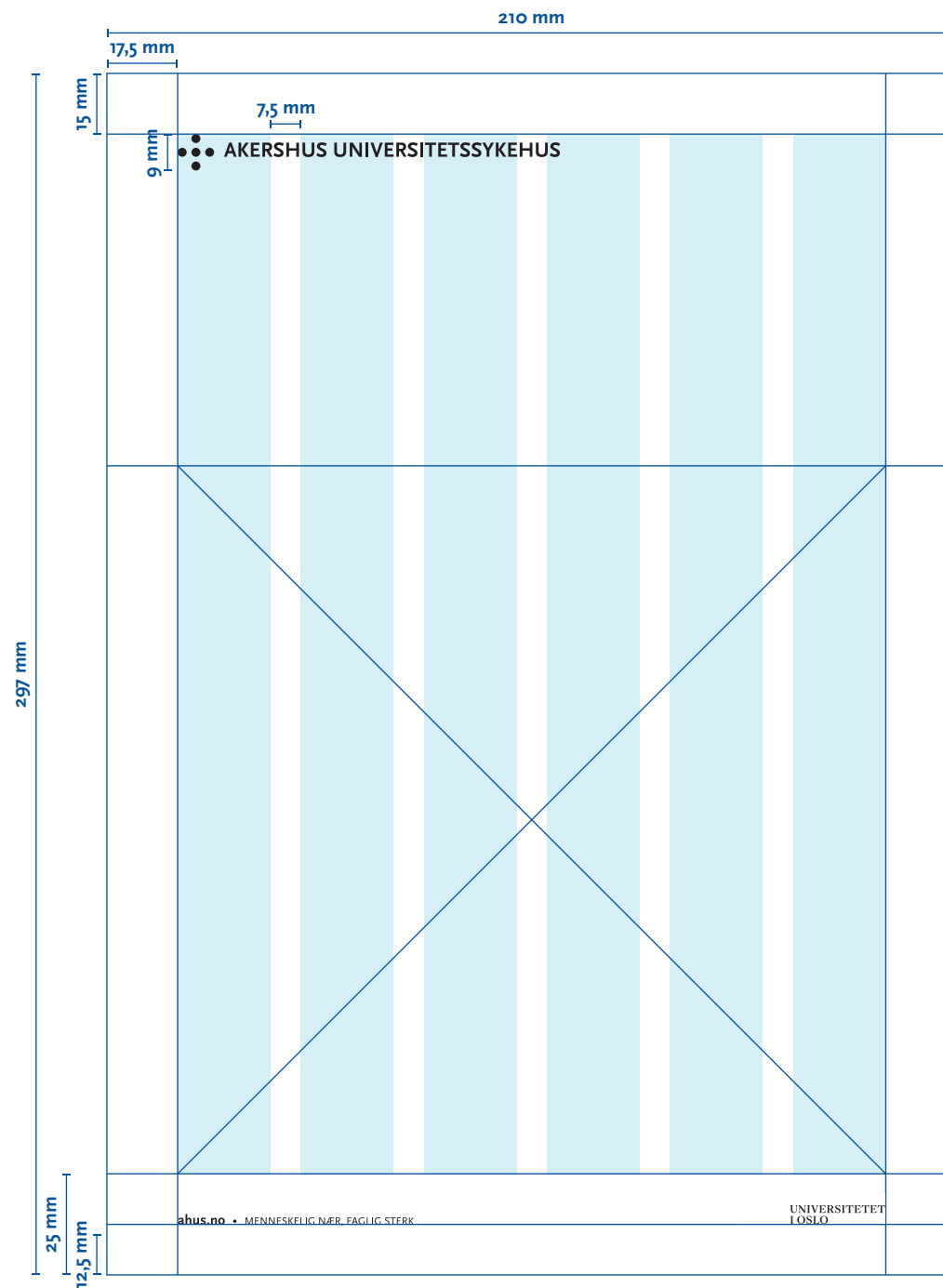
Denne designmanualen beskriver hvordan Akershus Universitetssykehus' visuelle identitet skal benyttes. Her finner du beskrivelser for hvordan de ulike grafiske elementene skal brukes. Den visuelle identiteten inneholder flere virkemidler som ved ulik bruk kan skape kommunikasjonsuttrykk som spenner fra å være varm og menneskelig nær, til mer teknisk og faglig sterk.

Layoutprinsipp og elementplassering

Vi bruker en funksjonell layout-ramme med klart definerte marger for alle flater. Dette gjør det mulig å plassere logo, visjon og samarbeidslogo på en god måte, også når man skriver ut et dokument fra en vanlig printer.

Ved å bruke logoen som utgangspunkt bygger vi videre på uttrykket som allerede er etablert i den eksisterende identiteten. Det grafiske elementet fungerer som flate for både foto og grafikk, noe som gjør designet svært enkelt å bruke for ansatte som ikke har behov for å lage egne layouter.

Disse virkemidlene skaper mulighet for økt gjenkjenning og funksjonalitet, og forsterker Akershus universitetssykehus' stemme på en måte som fremstår klar, vennlig og moderne.



Typografi for profesjonelle brukere

Scala Sans Pro Regular er definert som skrift for profesjonelle brukere. Tekst justeres opp i størrelse i intervaller på 8 pt. eller 16 pt. Linjeavstand bør alltid være minimum 120% av fontstørrelsen, slik at dersom skriftstørrelsen er 11 pt., bør linjeavstanden være $11 \cdot 1,20 = 15$ pt.

42 pt tittel på
to linjer står her

36 pt tittel på
to linjer står her

28 pt tittel på
to linjer står her

22 pt tittel på to
linjer står her

18 pt tittel på to
linjer står her

11 PT MELLOMTITTEL STÅR HER

11 pt brødtekst står her

8.5 pt detaljtekst står her

Typografi for Office-brukere

Calibri skal benyttes for Office-brukere. Tekst justeres opp i størrelse i intervaller på 8 pt. eller 16 pt. Linjeavstand bør alltid være minimum 120% av fontstørrelsen, slik at dersom skriftstørrelsen er 11 pt., bør linjeavstanden være $11 \times 1,20 = 15$ pt.

42 pt tittel på
to linjer står her

36 pt tittel på
to linjer står her

28 pt tittel på
to linjer står her

22 pt tittel på to
linjer står her

18 pt tittel på to
linjer står her

11 PT MELLOMTITTEL STÅR HER

11 pt brødtekst står her

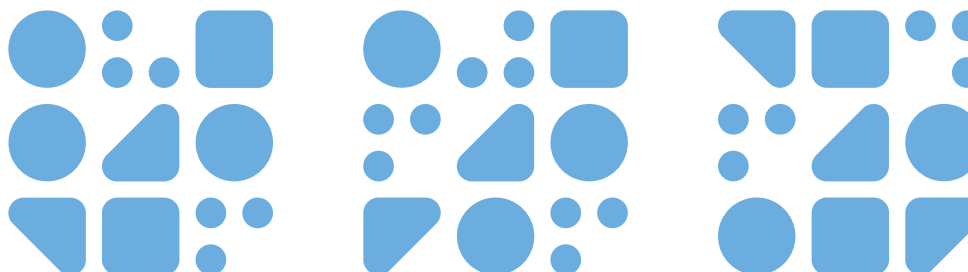
8.5 pt detaljtekst står her

Tillegselement

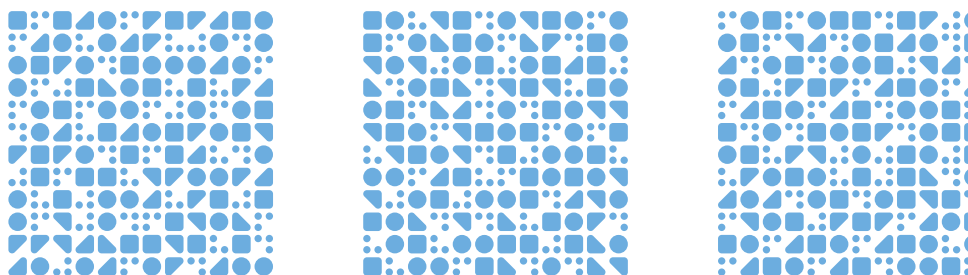
Nivå 1



Nivå 2



Nivå 3

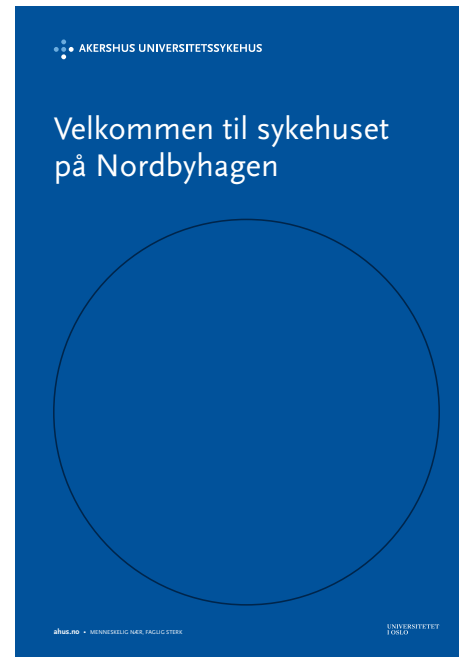


Tillegselementet er utledet fra grunnformen og proposjonene til symbolet i helseforetaklogoene. Tillegselementet harmonerer med den sentrale identiteten til norske helseforetak, og skaper i tillegg et unikt og moderne uttrykk for Akershus Universitetssykehus.

Nivå 1 er minst komplekst, og brukes som holdere for foto eller grafikk. Dette nivået er det best egnede til å skape et varmt og humant visuelt uttrykk. Både nivå 1, 2 og 3 kan brukes som et abstrakt dekorativt element, hvor nivå 3 er best egnet til å skape et sterkere teknisk visuelt uttrykk.

Tilleggselement i bruk

Tilleggselementet kan brukes med kantlinjer, slik som vist i eksemplene.



Hovedfarger

Mørk blå
CMYK: 98 72 25 65
RGB: 0 32 66
HEX: 002042

Klar blå
CMYK: 100 69 0 11
RGB: 0 82 155
HEX: 00529B

Mellomblå
CMYK: 55 19 0 0
RGB: 108 173 223
HEX: 6CADDF

Lys blå
CMYK: 15 0 2 0
RGB: 213 238 246
HEX: D5EEF6

Hvit
CMYK: 0 0 0 0
RGB: 255 255 255
HEX: FFFFFFFF

Primærfargene er en videreutvikling av den eksisterende paletten, og består av klar blå og mellomblå, men er utvidet med en lysere og en mørkere nyanse for større dybde og fleksibilitet.

Hovedfargene i bruk

I eksemplene øverst benyttes de mørkeste fargene som bakgrunn, og hvit som tekstfarge. I eksemplene under benyttes hvit og den lyseste blåtonen som bakgrunn, og klar blå som tekstfarge.



Støttefarger

Lilla
CMYK: 6 8 0 0
RGB: 235 230 243
HEX: EBE6F3

Burgunder
CMYK: 2 10 2 0
RGB: 245 230 235
HEX: F5E6EB

Rød
CMYK: 0 9 10 0
RGB: 252 232 222
HEX: FCE8DE

Gul
CMYK: 0 3 12 0
RGB: 255 244 224
HEX: FFF4E0

Grønn
CMYK: 8 0 8 0
RGB: 233 244 235
HEX: E9F4EB

Lilla
CMYK: 15 25 2 0
RGB: 212 191 216
HEX: D4BFD8

Burgunder
CMYK: 2 30 15 0
RGB: 243 189 191
HEX: F3BDBF

Rød
CMYK: 0 32 30 0
RGB: 250 186 166
HEX: FABAA6

Gul
CMYK: 0 20 50 0
RGB: 254 207 141
HEX: FECF8D

Grønn
CMYK: 45 10 35 0
RGB: 144 191 174
HEX: 90BFAE

Lilla
CMYK: 85 100 20 0
RGB: 84 48 126
HEX: 54307E

Burgunder
CMYK: 35 90 60 30
RGB: 131 45 66
HEX: 832D42

Rød
CMYK: 20 95 90 15
RGB: 175 44 44
HEX: AF2C2C

Gul
CMYK: 0 35 80 0
RGB: 251 176 76
HEX: FBB04C

Grønn
CMYK: 100 35 75 25
RGB: 0 102 81
HEX: 006651

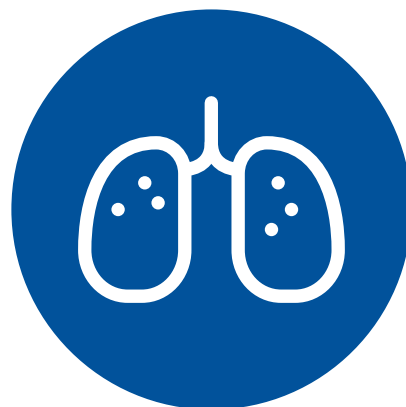
Støttefargene tar utgangspunkt i uttrykket til primærfargene, og fremstår friske uten å ta oppmerksomhet fra hovedfargene. De lyse nyansene brukes som et rolig men friskt bakteppe for de blå hovedfargene.

Støttefargene i bruk

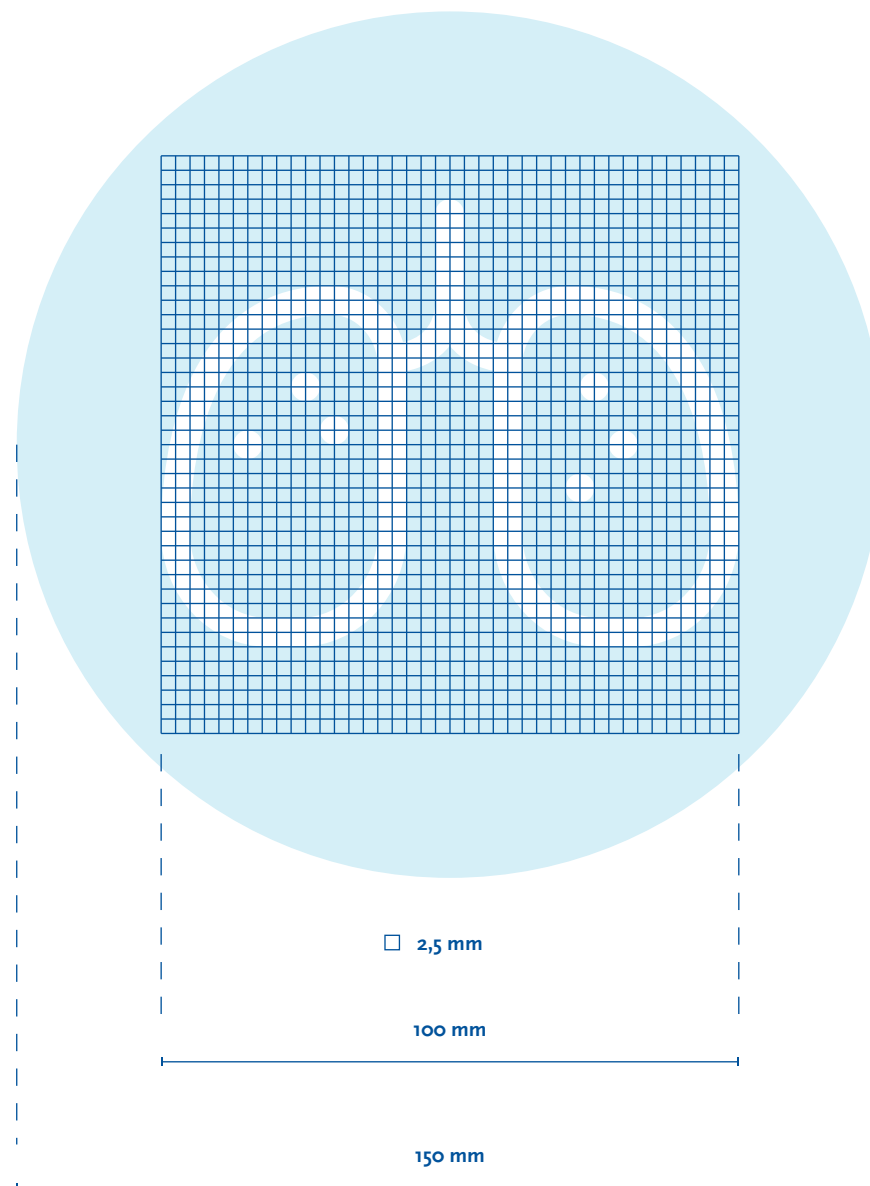


Støttefargene kan benyttes som rolige bakgrunner med blå tekst. Tekst og visjon settes i fargen klar blå, UiO-logoen i sin faste farge.

Ikoner



Vi foreslår et enkelt og tydelig uttrykk for ikoner. Ikonene har avrundede ender, for å fremstå vennlig og for å harmonere med symbolet i logoen. Ikonenes hovedfunksjon er å fungere som støtte for overskrifter eller kortere budskap, som for eksempel på en plakat der det ikke er naturlig å benytte foto. Ikonene tegnes med hvite linjer, og opptrer alltid innenfor enten sirkel- eller kvadratisk form.



Ikonbruk

AKERSHUS UNIVERSITETSSYKEHUS



Kontakt fødeavdelingen

Snakk med lege/jordmor på svangerskapskontrollene om hvem, hvor og hvordan du skal ta kontakt når fødselen starter. Du skal alltid ringe fødeavdelingen og melde i fra om at fødselen er i gang.

shus.no • MENNESKELIG NÆR. FAGLIG STERK

UNIVERSITETET
OSLO

AKERSHUS UNIVERSITETSSYKEHUS



Delta i ny studie

Pasienter med småcellet lungekreft i begrenset stadium behandler vi med en kombinasjon av cellegift og stråleterapi. I denne studien undersøker vi om høyere stråledoser gir bedre effekt.

shus.no • MENNESKELIG NÆR. FAGLIG STERK

UNIVERSITETET
OSLO

Eksempelene viser hvordan ikonene kan brukes som støtte for et budskap, og fungerer nærmest som et skilt. Dette kan være effektivt når et budskap bør dekodes raskt.

Illustrasjoner



Illustrasjoner kan brukes der hvor det ikke er mulig eller utfordrende å benytte foto. Dette kan være vanskelige temaer, eller temaer som kanskje kun trenger et dekorativt element. Uttrykket er helhetlig og enkelt, og gjør det mulig å kombinere flere illustrasjoner om nødvendig.

Illustrasjonbruk



Eksempelene viser hvordan illustrasjoner kan benyttes for å støtte et budskap i en brosjyre eller på en plakat.

Bildebruk



Bilder bør alltid inneholde mennesker, og bør være hentet fra naturlige omgivelser, eller i et øyeblikk. Dersom det ikke er mulig å inkludere mennesker i bildene, heller ikke nærbilder eller tette utsnitt, anbefales det å fange farger og spor av menneskelige former i et ellers for eksempel sterilt lab-miljø.

Ansatte bilder



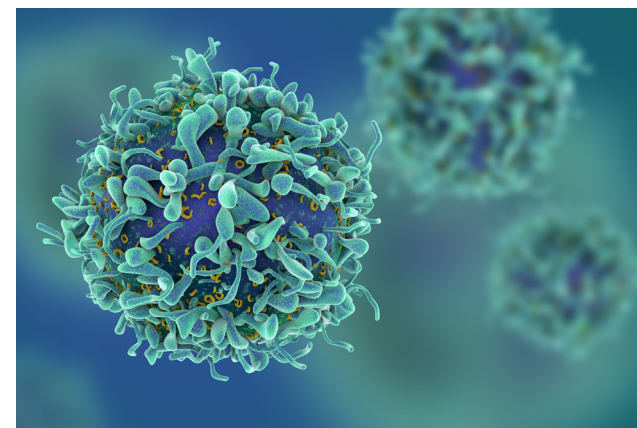
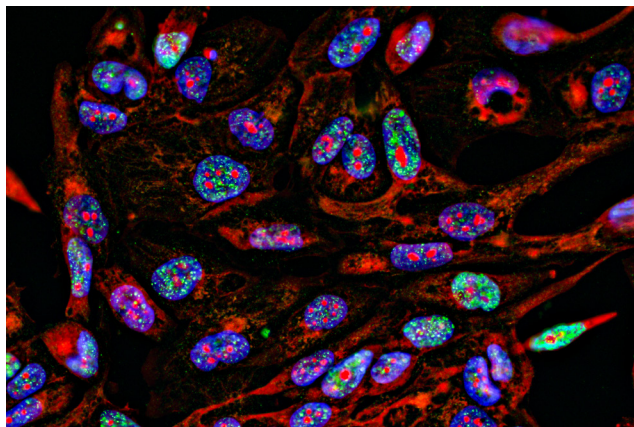
Ansatte bør fotograferes i deres vanlige arbeidsmiljø. Dersom det er mulig kan disse bildene vise situasjoner der ansatte utfører oppgaver eller samhandler med andre mennesker på sykehuset.

Abstrakte bilder



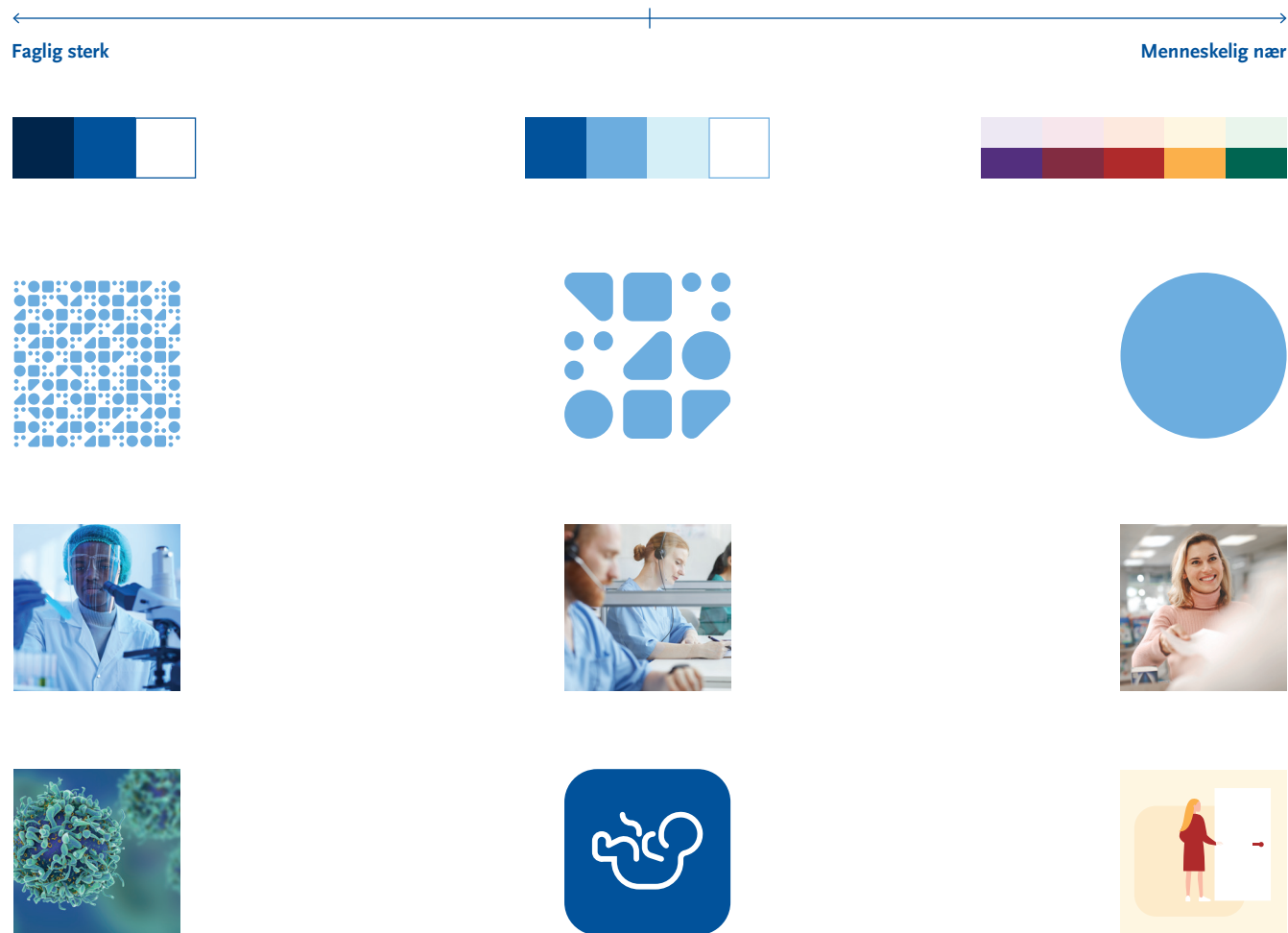
Noen temaer kan være vanskelige å visualisere med bilder. For slike temaer kan det benyttes bilder som har et mer abstrakt uttrykk, gjerne nærbilder av mennesker, eventuelt også av natur eller organiske former. Bildene bør fortsatt fremstå lyse.

Grafikk



Grafikk som viser abstrakte, vitenskapelige eller biologiske motiver skal så langt som mulig være bilder med bakgrunner, ikke hvite 'utklipp'. Pass på at oppløsningen på bildene er god, og at bildet er skarpt.

Variasjon i uttrykk



Retningen inneholder flere virkemidler som ved ulik bruk kan skape kommunikasjonsuttrykk som spenner fra 'menneskelig og nær' til mer 'teknisk' og 'faglig sterk.' Fargebruk, valg av foto og grad av kompleksitet for tilleggselement er effektive virkemidler for å skape et mer 'teknisk' uttrykk når dette er nødvendig, uten å miste gjenkjennelseseffekt.

Inspirasjon



UNIVERSITETET

AKERSHUS UNIVERSITETSSYKEHUS
Svend Halvor Mosseerud Berg
WEBMASTER, ENHET FOR KOMMUNIKASJON

sebe@ahus.no
02900
908 95 250
Sykehusv. 25, 1474 Nordbyhagen
1478 Lørenskog
ahus.no • MENNESKELIG NÆR, FAGLIG STERK

UNIVERSITETET
LOSLO

AKERSHUS UNIVERSITETSSYKEHUS
Svend Halvor Mosseerud Berg
WEBMASTER, ENHET FOR KOMMUNIKASJON

sebe@ahus.no
02900
908 95 250
Sykehusv. 25, 1474 Nordbyhagen
1478 Lørenskog
ahus.no • MENNESKELIG NÆR, FAGLIG STERK

UNIVERSITETET
LOSLO

AKERSHUS UNIVERSITETSSYKEHUS
Svend Halvor Mosseerud Berg
WEBMASTER, ENHET FOR KOMMUNIKASJON

sebe@ahus.no
02900
908 95 250
Sykehusv. 25, 1474 Nordbyhagen
1478 Lørenskog
ahus.no • MENNESKELIG NÆR, FAGLIG STERK

UNIVERSITETET
LOSLO

SYKEHUS
osseerud Berg
OR KOMMUNIKASJON

us.no
Nordbyhagen

AKERSHUS
SV

Til:
Mottaker Navn
Mottakeradresse
Postnummer, Sted

Fra:
Akershus universitetssykehus HF
Postboks 1000
1478 Lørenskog

Dato:
20. august 2019
Ref. nr.:
2011/10237 - 82886/2014

Dear Navn Navnessen

Lorem ipsum dolor sit amet, consectetur adipiscing elit. Sed in ante sapien. In hac habitasse platea dictumst. Class aptent taciti sociosqu ad litora torquent per conubia nostra, per inceptos himenaeos. Etiam sodales facilisis sem eget blandit. In non feugiat ligula. Nunc tellus justo, varius vitae feugiat non, pretium sit amet ipsum. Class aptent taciti sociosqu ad litora torquent per conubia nostra, per inceptos himenaeos. Aliquam ut tincidunt sapien, eget bibendum arcu. Proin efficitur dictum magna, eu imperdiet massa lobortis eget. Duis blandit vehicula purus, ac interdum augue rutrum sed. Nulla vitae mauris blandit, porta dui et, efficitur nisi. Nulla semper eleifend vestibulum.

Aliquam hendrerit, nunc id molestie sollicitudin, lectus lorem iaculis libero, et scelerisque magna nisi in dolor. Etiam ultricies nunc a felis congue dapibus. Vestibulum luctus nulla nisi, nec ornare nibh tincidunt et. Maecenas dictum at urna in feugiat. Duis odio urna, facilisis ut neque nec, varius tincidunt turpis. Suspendisse vitae nisi odio. Nullam ante mauris, maximus quis ullamcorper nec, tristique sit amet lacus.

Med venlig hilsen,

Ola Nordmann,
Stillingsnavn
Avdelingsnavn

Ola Nordmann,
Stillingsnavn
Avdelingsnavn

Referat fra møte xx.xx.xxxx

Til stede:
Fraværende:
Referent:
Kopi:

Møte:
Møtedato:
Møtested:
Møteleder:
Vår ref.:

Saksliste

Saksnr.

0000 0000

Tittel

Tittel står her

Ansvar / Frist

Ola Nordmann

Månedens medarbeider

Februar 2021

Hege Nitteberg
spesialrådgiver, Ortopedisk klinikk

Månedens medarbeider er i alle sammenhenger et «!A»-menneske! Hun er nytenkende, iderik, grundig og nøyaktig, samtidig som hun er en gjennomfører. Som arbeidskollega er hun inkluderende og støttende og deler villig av sin kunnskap. Hun er «best på å ville bli bedre», hun motiveres av hva som er best for pasienten, og jobber etter mottoet «alt er mulig».

Månedens medarbeider har lang erfaring som sykepleier, leder og spesialrådgiver, blant annet fra Ahus. Over flere år har hun «løftet» kvalitet og pasientsikkerhet i vår virksomhet - et arbeid av betydning for hele Ahus som også blir lagt merke til nasjonalt.

Månedens medarbeider har vært sentral i utviklingen av QlikLis pasientsikkerhet, der det er hentet data fra dokumentasjonssystemene og fremstilt dem slik at de gir nytte for alle som jobber pasientnært. Klikkbare skjermer på sengetunene vil gi leger og sykepleiere detaljert oversikt over viktige pasientdata på sekunder. Uten månedens medarbeider hadde vi ikke vært der vi er i dag.

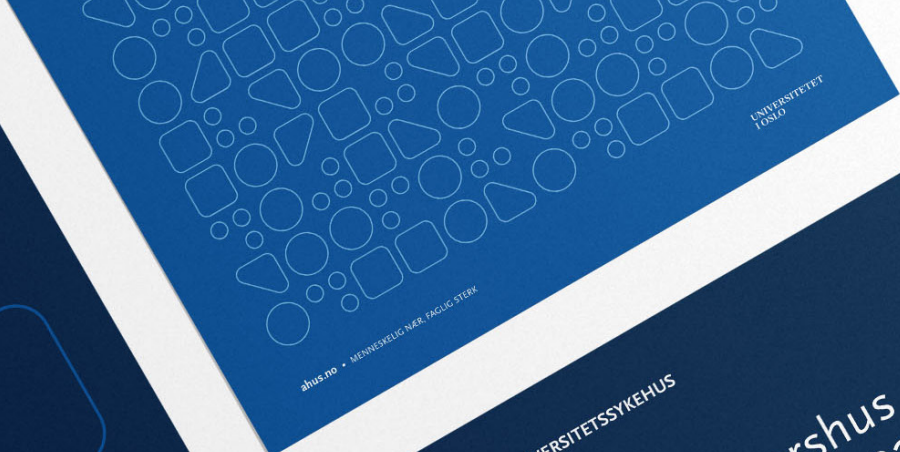
Spesialrådgiver Hege Nitteberg i Ortopedisk klinikk tenker det ingen av oss andre har tenkt - om det vi alle ser. I tillegg sørger du for at det du tenker blir gjennomført.

Takk for jobben du gjør for Akershus universitetssykehus!

Øystein Mæland

UNIVERSITETET
I OSLO

MENNESKELIG NÆR, FAGLIG STERK





UNIVERSITETET
LØSLO

AKERSHUS UNIVERSITETSSYKEHUS

Praksisplasser for studenter,
lærlinger og elever



UNIVERSITETET
LØSLO



ahus.no • MENNESKELIG NÆR, FAGLIG STERK

UNIVERSITETET
LØSLO

AKERSHUS UNIVERSITETSSYKEHUS

Infeksjonsmedisin og mikrobiologi



ahus.no • MENNESKELIG NÆR, FAGLIG STERK

UNIVERSITETET
LØSLO

AKERSHUS UNIVERSITETSSYKEHUS

Praksisplasser for studenter,
lærlinger og elever



ahus.no • MENNESKELIG NÆR, FAGLIG STERK

UNIVERSITETET
LØSLO

AKERSHUS UNIVERSITETSSYKEHUS

Infeksjonsmedisin
og mikrobiologi



AKERSHUS UNIVERSITETSSYKEHUS

Praksisplasser for studenter,
lærlinger og elever





UNIVERSITETET
LØSLO



UNIVERSITETET
LØSLO

ahus.no • MENNESKELIG NÆR, FAGLIG STERK

AKERSHUS UNIVERSITETSSYKEHUS

Menneskelig nær,
faglig sterk



ahus.no • MENNESKELIG NÆR, FAGLIG STERK

AKERSHUS UNIVERSITETSSYKEHUS

Menneskelig nær,
faglig sterk



UNIVERSITETET
LØSLO

AKERSHUS UNIVERSITETSSYKEHUS

Velkommen til sykehuset
på Nordbyhagen



UNIVERSITETET
LØSLO

ahus.no • MENNESKELIG NÆR, FAGLIG STERK

AKERSHUS UNIVERSITETSSYKEHUS

Velkommen til sykehuset
på Nordbyhagen



AKERSHUS UNIVERSITETSSYKEHUS

Menneskelig nær,
faglig sterk



UNIVERSITETET I OSLO

ahus.no • MENNESKELIG NÆR, FAGLIG STERK

UNIVERSITETET I OSLO

AKERSHUS UNIVERSITETSSYKEHUS

Kurs og opplæring for pasienter og pårørende



ahus.no • MENNESKELIG NÆR, FAGLIG STERK

UNIVERSITETET I OSLO

AKERSHUS UNIVERSITETSSYKEHUS

Kurs og opplæring for pasienter og pårørende



UNIVERSITETET I OSLO

AKERSHUS UNIVERSITETSSYKEHUS

Barn og unge i familien? Denne informasjonen er til deg



ahus.no • MENNESKELIG NÆR, FAGLIG STERK

UNIVERSITETET I OSLO

AKERSHUS UNIVERSITETSSYKEHUS

Kurs og opplæring for pasienter og pårørende

AKERSHUS UNIVERSITETSSYKEHUS

Barn og unge i familien? Denne informasjonen er til deg





AKERSHUS UNIVERSITETSSYKEHUS

Ernæring – Mer enn bare mat



ahus.no • MENNESKELIG INNR, FAGLIG STERK

AKERSHUS UNIVERSITETSSYKEHUS

Skal du på besøk?
Under smittesituasjonen må vi begrense antall besøkende for å beskytte pasientene våre mot smitte.



ahus.no • MENNESKELIG INNR, FAGLIG STERK

AKERSHUS UNIVERSITETSSYKEHUS

Ernæring – Mer enn bare mat



UNIVERSITETET I OSLO

AKERSHUS UNIVERSITETSSYKEHUS

Skal du på besøk?
Under smittesituasjonen må vi begrense antall besøkende for å beskytte pasientene våre mot smitte.

AKERSHUS UNIVERSITETSSYKEHUS

Ernæring – Mer enn bare mat

Kontakt fødeavdelingen

Snakk med lege/jordmor på svangerskapskontrollen om hvem, hvor og hvordan du skal ta kontakt når fødselen starter. Du skal alltid ringe fødeavdelingen og melde i fra om at fødselen er i gang.

ahus.no • MENNESKELIG NÆR, FAGLIG STERK

UNIVERSITETET
I OSLO

AKERSHUS UNIVERSITETSSYKEHUS



Kontakt fødeavdelingen

Snakk med lege/jordmor på svangerskapskontrollene om hvem, hvor og hvordan du skal ta kontakt når fødselen starter. Du skal alltid ringe fødeavdelingen og melde i fra om at fødselen er i gang.

ahus.no • MENNESKELIG NÆR, FAGLIG STERK

UN

OS

ie
ekref i begrenset
n kombinasjon
. I denne studien
e stråledoser gir bedre effekt.

UNIVERSITETET
I OSLO

GLIG STERK

AKERSHUS UNIVERSITETSSYKEHUS

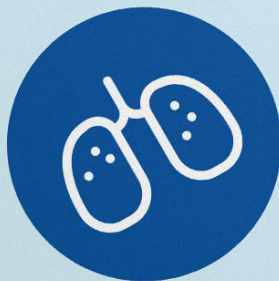


Kontakt fødeavdelingen

Snakk med lege/jordmor på svangerskapskontrollene om hvem, hvor og hvordan du skal ta kontakt når fødselen starter. Du skal alltid ringe fødeavdelingen og melde i fra om at fødselen er i gang.

UNIVERSITETET
I OSLO

AKERSHUS UNIVERSITETSSYKEHUS



Delta i ny studie

Pasienter med småcellet lungekreft i begrenset stadium behandler vi med en kombinasjon av cellegift og stråleterapi. I denne studien undersøker vi om høyere stråledoser gir bedre effekt.

ahus.no • MENNESKELIG NÆR, FAGLIG STERK

UNIVERSITETET
I OSLO

AKERSHUS UNIVERSITETSSYKEHUS

AKERSHUS UNIVERSITETSSYKEHUS



Barn og unge i familien?

Denne informasjonen er til deg



Kurs og opplæring for pasienter og pårørende



Behandlinger og undersøkelser



Oppgaveglidning

Et samarbeid mellom DFM og Klinikkk ved AHUS HF

Prosjektets målsetning

Innen 2023 ønsker DFM å ha opparbeidet erfaringsbasert kunnskap for hvordan oppgaveglidning som konsept kan bidra til å redusere utfordringen med sykepleiermangelen ved Ahus

Avklaring på kort sikt

- Behov for å identifisere prosess og beslutningspunkt i piloter.
- Omforent forståelse at suksesskriteria er at ressurser må følge oppgavene.
- Omforent forståelse om at metodikken kan medføre både økt kvalitet med også ressursbesparelse om utført på rett måte.

Tanker om videre arbeid



Kortsiktig:
Velge piloter
(S203 m.fl)



Langsiktig:
FoU, Læring
og Strategi

Problemstilling

28 000

sykepleiere kan Norge mangle i 2035, i følge SSB.

6 av 10

sykepleiere bruker daglig tid på oppgaver de mener andre burde utføre.



Antall pasienter



Metodikk - inspirasjon

- Teori og definisjoner. WHO (2007), Nancarrow og Borthwick (2005), Abbotts Profesjonsteori (1988) m.fl.
- FoU: Horisontal og vertikal.
- Erfaringer: Ahus, Sverige «Vårdnära Service», Canada «Task shift» m.fl.
- Forbedring og andre metodikker.

AKERSHUS UNIVERSITETSSYKEHUS

Alt om kompetanse og utdanning



akhus.no • MENNESKELIG MER • TÅLIG STERK

UNIVERSITETET
FASLØY

Velkommen
til sykehuset
på Nordbyhagen



Menneskelig nær,
faglig sterk

